

Ing. Miroslav KUNEŠ
P.R.O.-servis
Slepá 4, 31200 Plzeň
kanc.: Jablonského 52, 326 00 Plzeň
tel./fax.: 603468866
e-mail: proservis@post.cz

TRAFOSTANICE

typové podklady TS a rozvaděče VN

VÝTISK č.



DISTRIBUCE

Trafostanice s venkovní obsluhou

č. KL vč. revize

B502.016G

DTS kompaktní betonová 22 kV,
1 trafo do 630 kVA, chytrá, přístupná z bočních
stran, standard č. 592691322003
CTSbb 1x630/3, ELTRAF

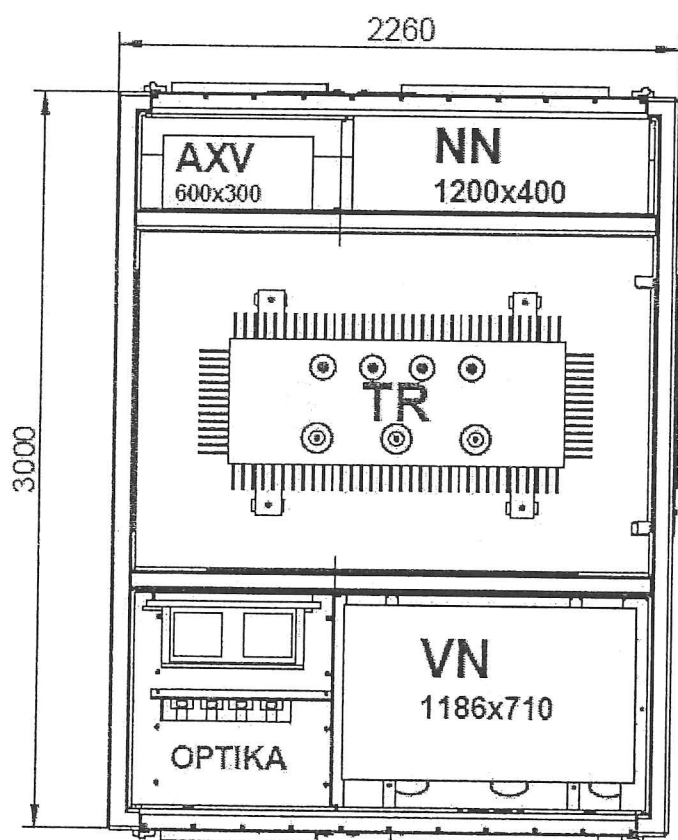
strana č. 20/27

Technické údaje:

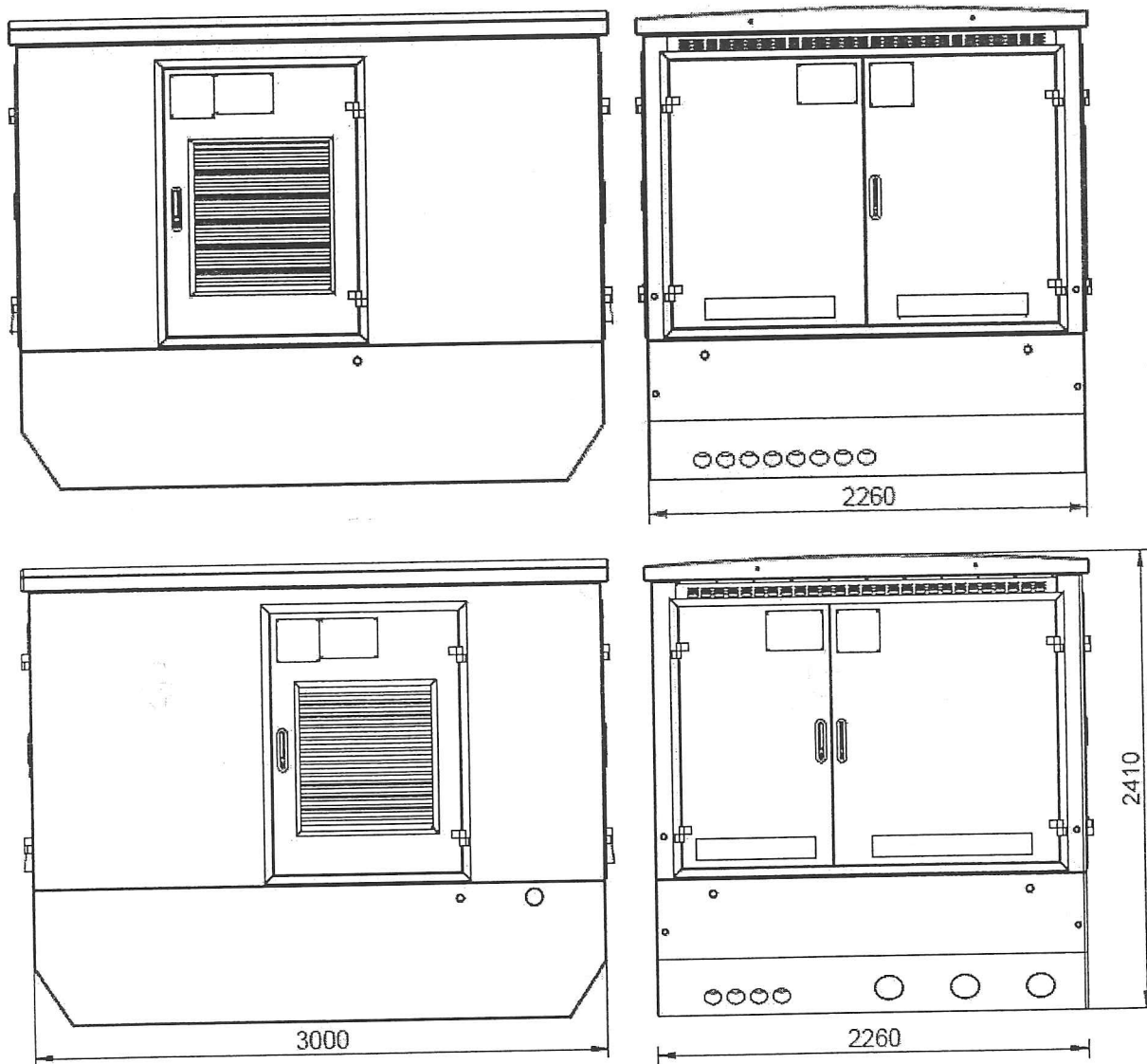
Název, typ: CTSBB 1X630/3

Vyobrazení:

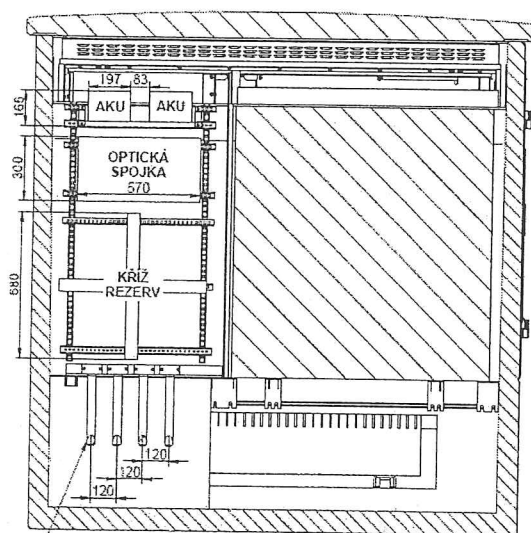
Půdorys



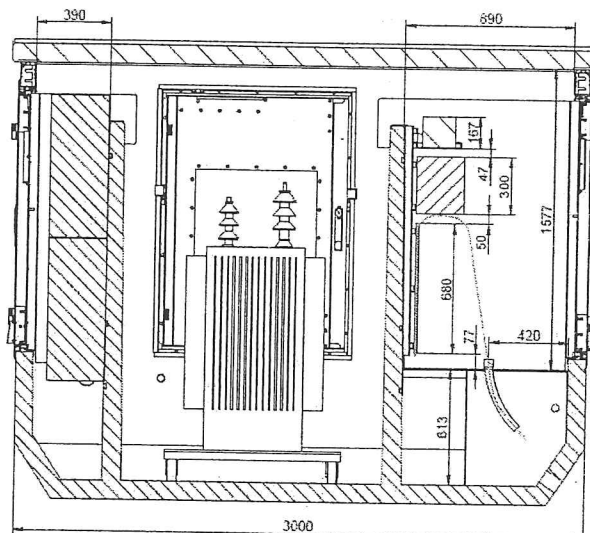
Pohledy



Řezy



ŘEZ A-A

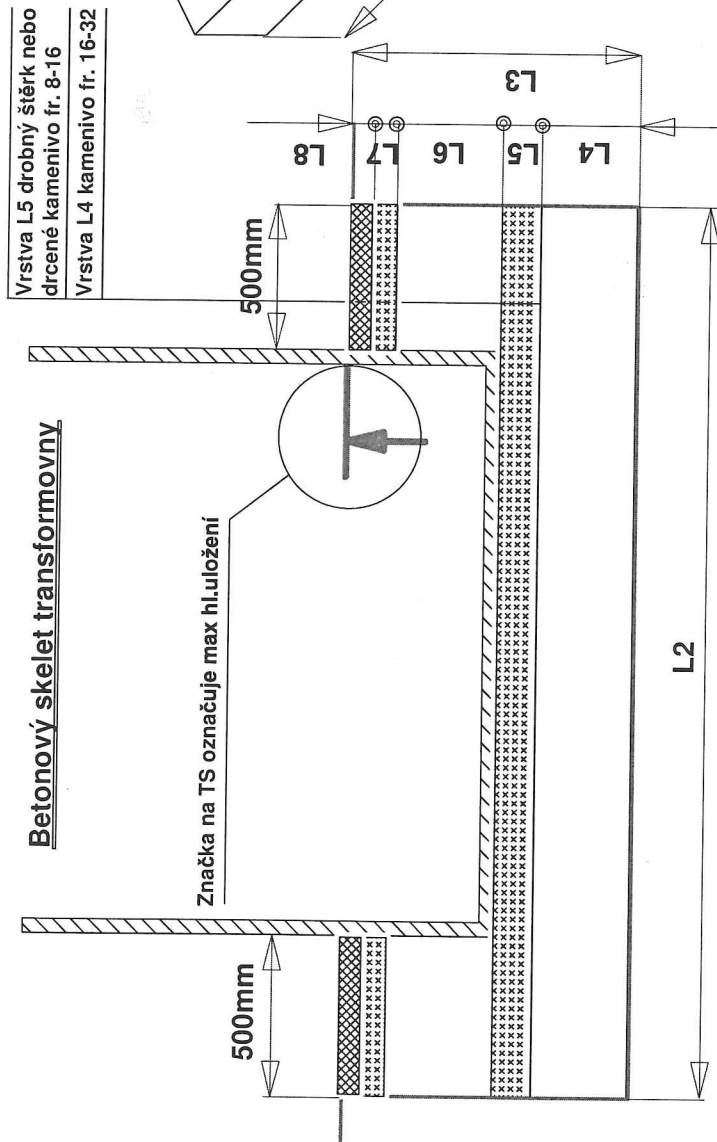


ŘEZ B-B

Odkaz na výkres:

Portál ČEZd/Katalogové listy/B_DISTRIBUČNÍ TRAFOSTANICE/C-kabelové trafostanice/B-trafostanice s venkovní obsluhou/ Podklady-1.1 Z-venku-obsluhované 22-kV-Střed-Morava/3_standard-c.3/stnd c3 nepochozí DTS Eltraf 22kV CTSbb 1x630 3.pdf

Stavební připravenost pro osazení transformoven CTSbb



| Typ DTS | Základní rozměr výkopu | | | | | | | | Podkladové vrstvy | | | | | | | |
|-----------------|------------------------|--------|-------|-------|------|-------|------|------|-------------------|--------|-------|-------|------|-------|------|------|
| | L1 | L2 | L3 | L4 | L5 | L6 | L7 | L8 | L1 | L2 | L3 | L4 | L5 | L6 | L7 | L8 |
| CTSbb1x630/1-24 | 4030mm | 2960mm | 750mm | 100mm | 50mm | 490mm | 50mm | 60mm | 4030mm | 2960mm | 750mm | 100mm | 50mm | 490mm | 50mm | 60mm |
| CTSbb1x630/2-24 | 3530mm | 3420mm | 750mm | 100mm | 50mm | 490mm | 50mm | 60mm | 3530mm | 3420mm | 750mm | 100mm | 50mm | 490mm | 50mm | 60mm |
| CTSbb1x630/3-24 | 4000mm | 3260mm | 750mm | 100mm | 50mm | 490mm | 50mm | 60mm | 4000mm | 3260mm | 750mm | 100mm | 50mm | 490mm | 50mm | 60mm |
| CTSbb1x630/4-24 | 3530mm | 3420mm | 750mm | 100mm | 50mm | 490mm | 50mm | 60mm | 3530mm | 3420mm | 750mm | 100mm | 50mm | 490mm | 50mm | 60mm |
| CTSbb1x630/6-24 | 3500mm | 3200mm | 750mm | 100mm | 50mm | 490mm | 50mm | 60mm | 3500mm | 3200mm | 750mm | 100mm | 50mm | 490mm | 50mm | 60mm |
| CTSbb2x630/7-24 | 6060mm | 3260mm | 750mm | 100mm | 50mm | 490mm | 50mm | 60mm | 6060mm | 3260mm | 750mm | 100mm | 50mm | 490mm | 50mm | 60mm |

Poznámka:
V případě požadavku na finální zádlážbu (vrstva L8) se doporučuje podsyp pískem fr. 0-4 (vrstva L7) nad zásypovou zemínou (vrstva L6)

| | | | |
|---|---------------------|----------------|--|
| Vypracoval: Koubec | Kontrola: M. Koubec | Známa: | ELTRAF, a.s. Kralice 49 250 01 Kralupy nad Vltavou tel: 602 297 389 |
| Kresla: M. Koubec | Schválil: | Datum: | |
| Zodpovědný projektant | | | |
| Stavební připravenost pro osazení betonových transformoven CTSbb | | | |
| Investor: | Číslo příjmu: | Typ: | |
| | | Město: | |
| | | Heslo dodávky: | |

Kombinované trafostanice typové řady CTSbt

ELTRAF, a. s. Kralice 49
285 01 Uhlířské Janovice
tel. +420327543617
fax. +420327543637
E-mail: eltraf@eltraf.cz
<http://www.eltraf.cz>



Bloková kompaktní transformovna

CTSbtP 1x630/3-24

Použití:

Distribuční blokova transformovna smyčková

Jmenovitý výkon: 1x630 kVA

Jmenovité napětí: 24 nebo 12 kV

Zastavěná plocha:

Celková 5,1 m²

Obestavený prostor 11,2 m³

Užitná plocha 4,9 m²

Rozměry:

Délka vany 2940 mm

Šířka vany 1740 mm

Výška včetně střechy 2230 mm

Hmotnost:

Celková bez transformátoru 3,5 t

Design:

Celobetonový bezespárý odlitek z betonu C25/30, dno tvoří nepropustnou jímku opatřenou nátěrem proti úniku oleje v případě havárie transformátoru.

Nadzemní část je zhotovena ze speciálního plechu ALUZINK B500A, odnímatelná od spodní části.

-průchodky VN systém HAUFF 3 ks

-průchodky NN systém HAUFF 10 ks

Barvy:

Standardně 12 odstínů – Rudicolor NF 91 (viz vzorník)

a 3 ks odstínů – Marmolit

Dalších 30 odstínů Rudicolor NF 91 za příplatek

Výzbroj:

VN:

Bezúdržbový rozváděč VN s izolací SF6 s dvěma přívody a jedním vývodem pro transformátor jištěný pojistkami nebo dva přívody, jeden vývod do sítě a jeden vývod pro transformátor jištěný pojistkami.

Možné osadit bloky VN od těchto výrobců Siemens, Moeller, AREVA atd.

NN rozváděč:

1 ks rozváděč RCTS 1:

1 ks hlavní deion BL1000 1000A

10 ks pojistkové odpínače FD2 400A

1 ks panel měření MEG 40

1 ks osvětlení, 1 ks zásuvka 230V.

Transformátor:

Je možné použít jakýkoliv transformátor do 630kVA hermetizovaný, olejový od výrobců BEZ, Končar, SGB atd.

Propoje:

VN propoje 22-CHKCU 1x35/16 mm²

NN propoje 3-CHBU 1x300 mm²

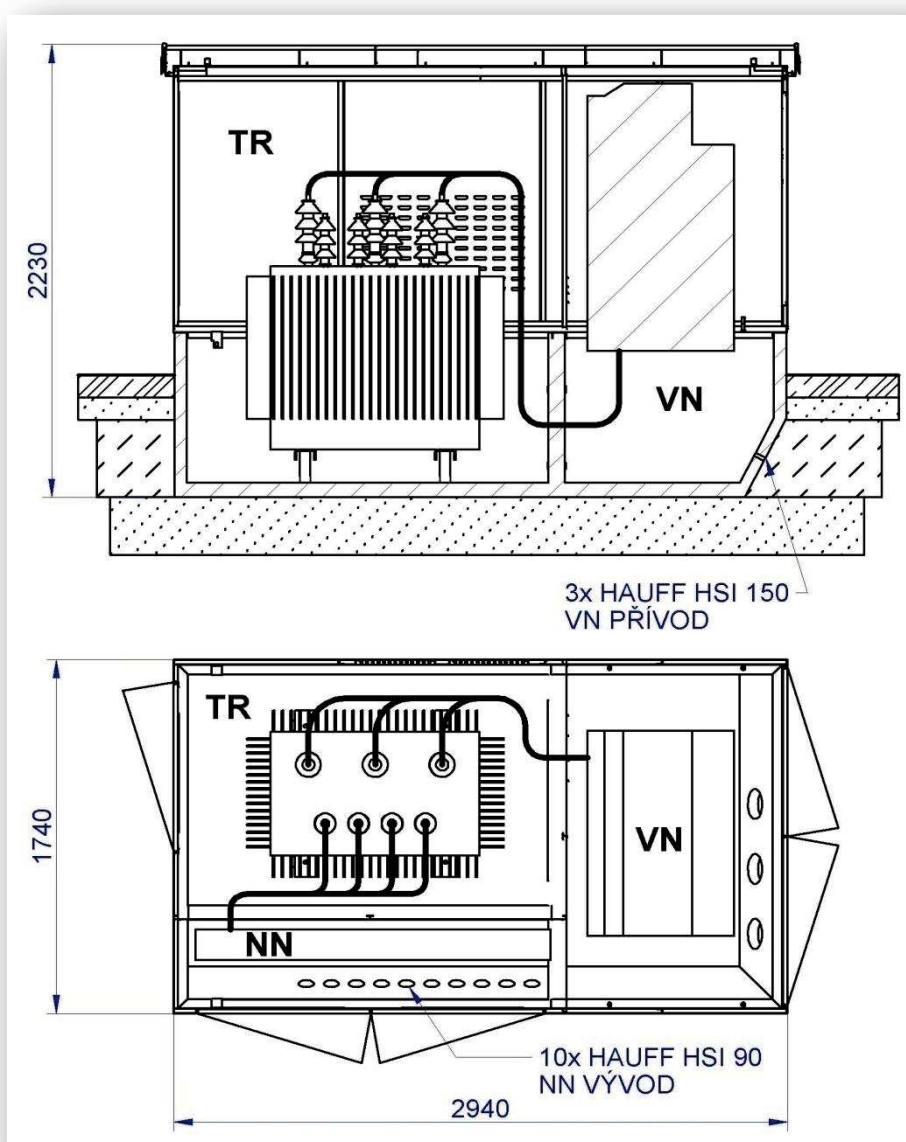
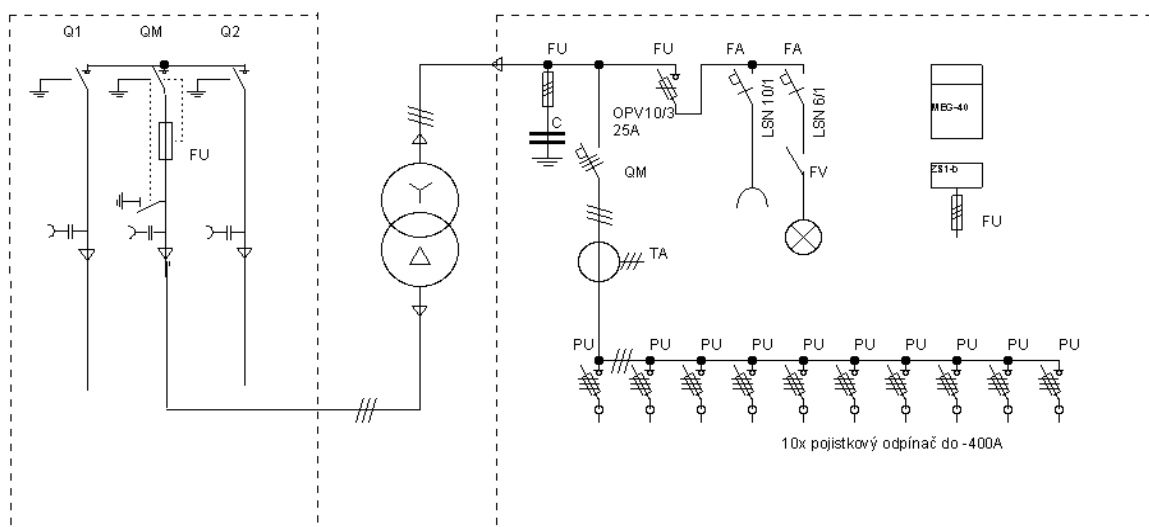


Základní jednopólové schéma trafostanice(možno modifikovat)

Rozváděč vn 22kV

Transformátor

Rozváděč nn 0,4kV





Deutsche
Akkreditierungsstelle
D-PL-11055-09-00

TESTING LABORATORY MEDIUM VOLTAGE FRANKFURT AM MAIN

Type Test Document

Test - No.: 17-0099-1

Report - No.: U4463_187e

Contents: 36 sheets

Test object: Prefabricated substation of concrete without walk-in access by ELTRAF, a.s.
with a gas-insulated, metal enclosed switchgear by SIEMENS AG

Designation: Substation: Type CTSbb-L 1x630/1 Switchgear: 8DJH type RRT

| | | | | | |
|----------------------------------|-------|--|-------|-------------------------------------|-------|
| Rated voltage: | 24 kV | Rated normal current: | 630 A | Rated frequency: | 50 Hz |
| Rated peak withstand current: | 50 kA | Rated short-time withstand current: | 20 kA | Rated duration of short-circuit: | 1 s |

Manufacturer: ELTRAF, a.s. and Siemens AG

Client: ELTRAF, a.s.

Date of test: 22nd and 23rd March 2017

Applied test specifications:

IEC 62271-202: 2014-03, clause 6.102

IEC 62271-200: 2011-10, clause 6.106

Tests performed:

Type test "Internal arc test" of the prefabricated substation CTSbb-L 1x630/1

Test no.: 170323-06 (IAC type A):

- Three-phase arc initiation within the gas-filled compartment of an 8DJH ring-main transformer panel block type RRT
- The door of the medium voltage compartment was opened

Test no.: 170322-03 (IAC type B):

- Three-phase arc initiation within the gas-filled compartment of an 8DJH ring-main transformer panel block type RRT
- The doors of the prefabricated substation were closed

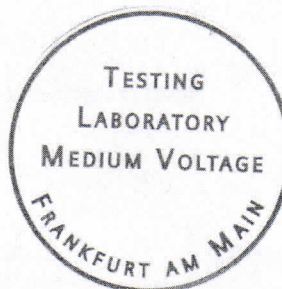
(Continued on sheet 3)

Test results:

The above mentioned test object has passed the tests performed in accordance with the applied test specifications.

(Continued on sheet 3)

Frankfurt am Main, 20 April 2017



Schuck
Schuck
Director of test laboratory

Gräf
Gräf
Test engineer

A revision of documents will be done only for issued originals. The test results relate only to the items tested.

Without a written permission of **TESTING LABORATORY MEDIUM VOLTAGE FRANKFURT AM MAIN** it is not allowed to make reproduction in extracts of this document. Copying the cover sheet accompanied by sheet 2 and the mentioned continuation sheets is an exception.

ilac-MRA DAkkS
Deutsche
Akkreditierungsstelle
D-PL-11055-09-00

TESTOVACÍ LABORATOŘ PRO STŘEDNÍ NAPĚTÍ
FRANKFURT NAD MOHANEM

Dokument zkoušky typu

Zkouška - číslo.: 17-0099-1

Zpráva - číslo: U4463_187e

Obsah: 36 listů

Zkoušený objekt: Prefabrikovaná betonová rozvodna bez vnitřního přístupu ELTRAF, a.s. s plynem izolovaným rozvaděčem v kovovém pouzdru od SIEMENS AG

Označení: Rozvodna: Typ CTSbb-L 1x630/1 Rozvaděč: 8DJH typ RRT

Jmenovité napětí: 24 kV Jmenovitý proud: 630 A Jmenovitá frekvence: 50 Hz

Jmenovitý výdržný proud: 50 kA Jmenovitý krátkodobý výdržný proud: 20 kA Jmenovité trvání zkratu: 1 s

Výrobce: ELTRAF, a.s. a Siemens AG

Zákazník: ELTRAF, a.s.

Datum zkoušky: 22. a 23. března 2017

Aplikované zkušební specifikace:

IEC 62271-202: 2014-03, ustanovení 6.102

IEC 62271-200: 2011-10, ustanovení 6.106

Vykonané zkoušky:

Zkouška typu "Interní oblouková zkouška" prefabrikované rozvodny CTSbb-L 1x630/1

Zkouška č.: 170323-06 (IAC typ A):

- Třífázová inicializace oblouku uvnitř plynem naplněného oddělení 8DJH panelu transformátorového okruhu bloku typu RRT
- Dvířka oddělení středního napětí byla otevřena

Zkouška no.: 170322-03 (IAC typ B):

- Třífázová inicializace oblouku uvnitř plynem naplněného oddělení 8DJH panelu transformátorového okruhu bloku typu RRT
- Dvířka oddělení středního napětí byla zavřena

(Pokračování na listu 3)

Výsledky zkoušky:

Výše uvedený zkoušený objekt prošel zkouškami provedenými v souladu s použitými zkušebními specifikacemi.

(Pokračování na listu 3)

Frankfurt nad Mohanem, 20. dubna 2017

/razítko: TESTOVACÍ LABORATOŘ PRO STŘEDNÍ NAPĚTÍ FRANKFURT NAD MOHANEM/

/nečitelný podpis/

Schuck
Ředitel zkušební laboratoře

/nečitelný podpis/

Gräf
Zkušební inženýr